



*Edificio
Trastevere*

UBICACIÓN

UNA
CASA
PENSADA
PARA TI



Edificio
Trastevere

UBICACIÓN

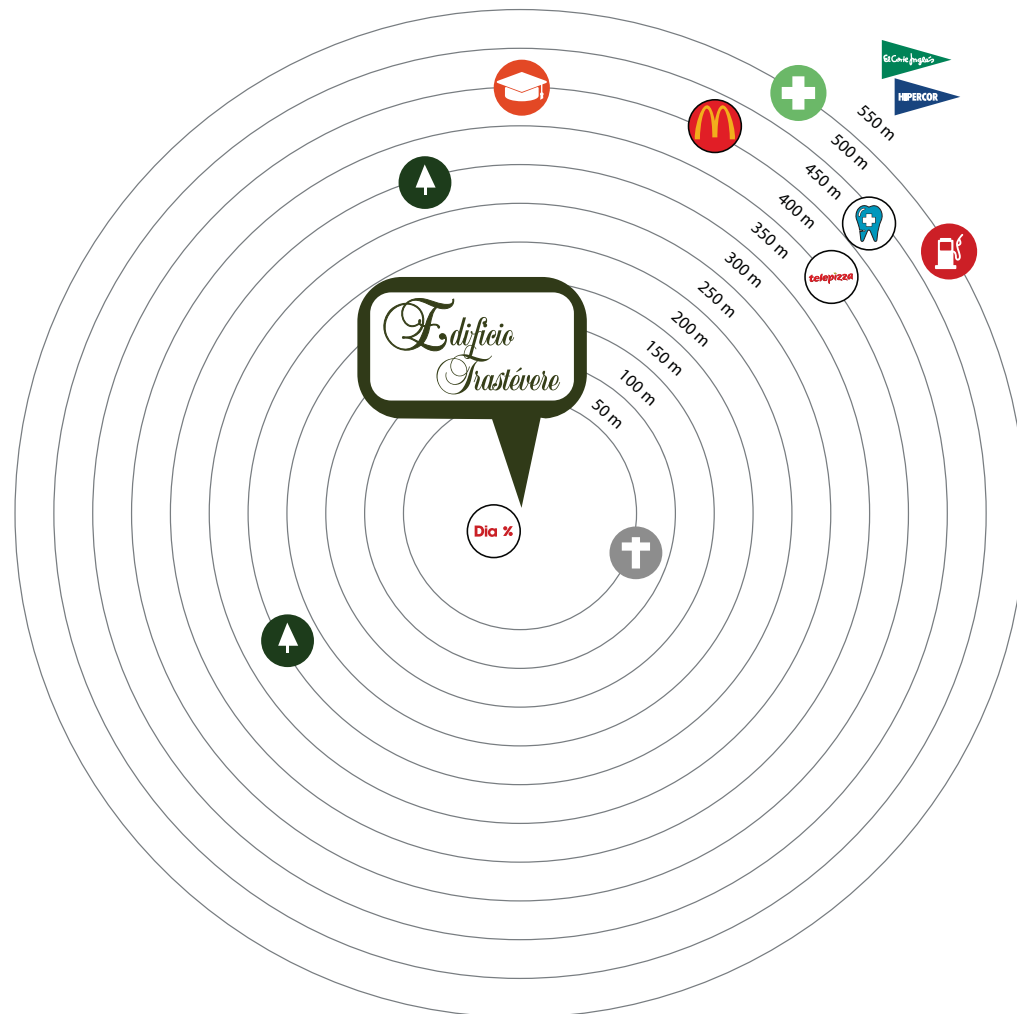


UBICACIÓN



DISTANCIAS Y TIEMPOS

SUPERMERCADO	10m		0 min
IGLESIA	50m		1 min
PARQUES	250 m		3 min
TELEPIZZA	350 m		4 min
DENTISTA	400 m		5 min
MCDONALDS	450m		6 min
ACADEMIA	450m		6 min
GASOLINERA	500 m		7 min
FARMACIA	500 m		7 min
EL CORTE INLGÉS	550 m		8 min
HIPERCOR	550 m		8 min



EDIFICIO

UNA
CASA
PENSADA
PARA TI



Edificio
Trastevere



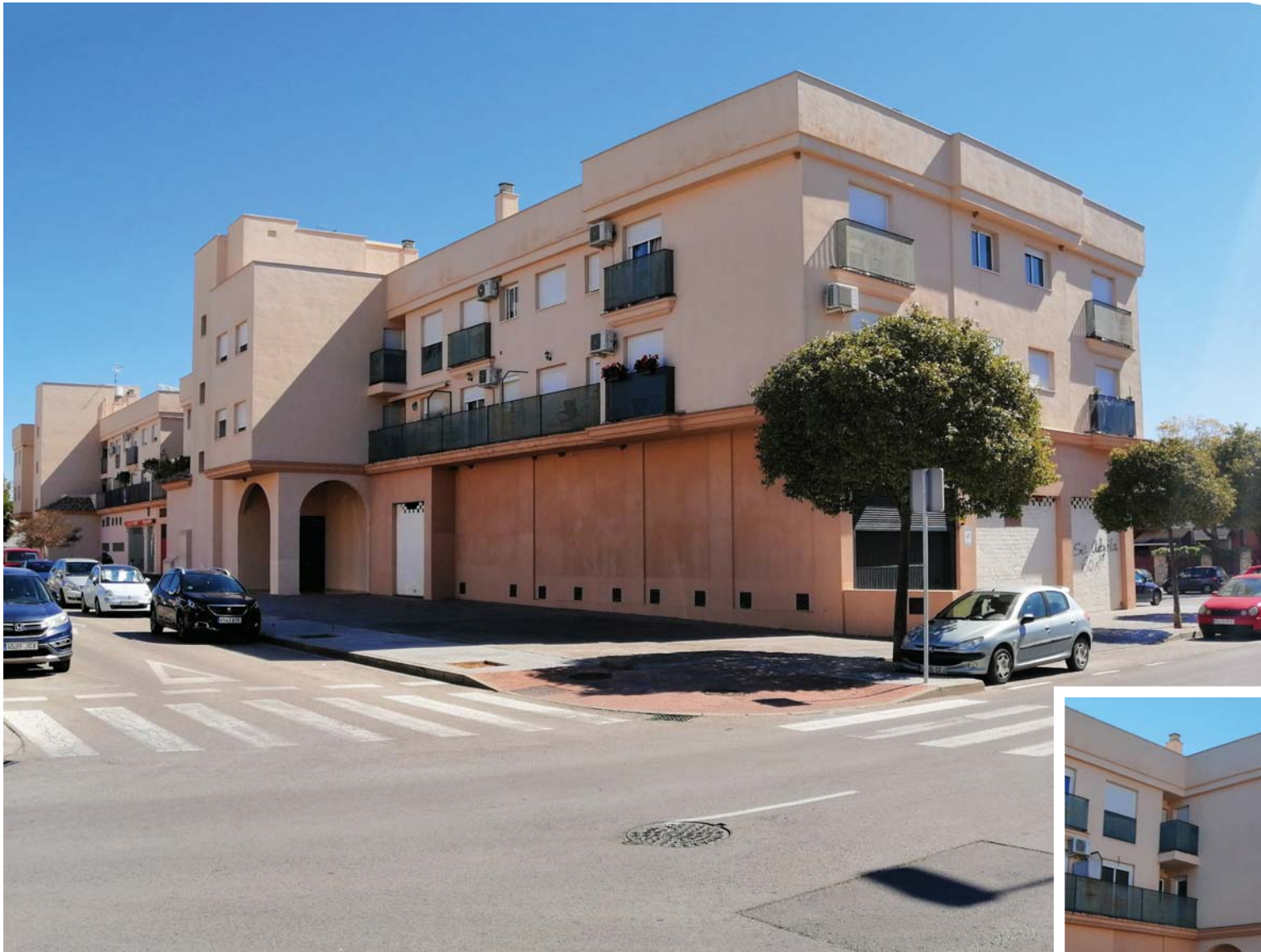
M. Chueca
LOGOPEDA

ESTILISTAS
Mónica Morales
UNISEX
ESPECIALISTAS EN MECHAS

M. Chueca
LOGOPEDA

Se vende
4137 FFS





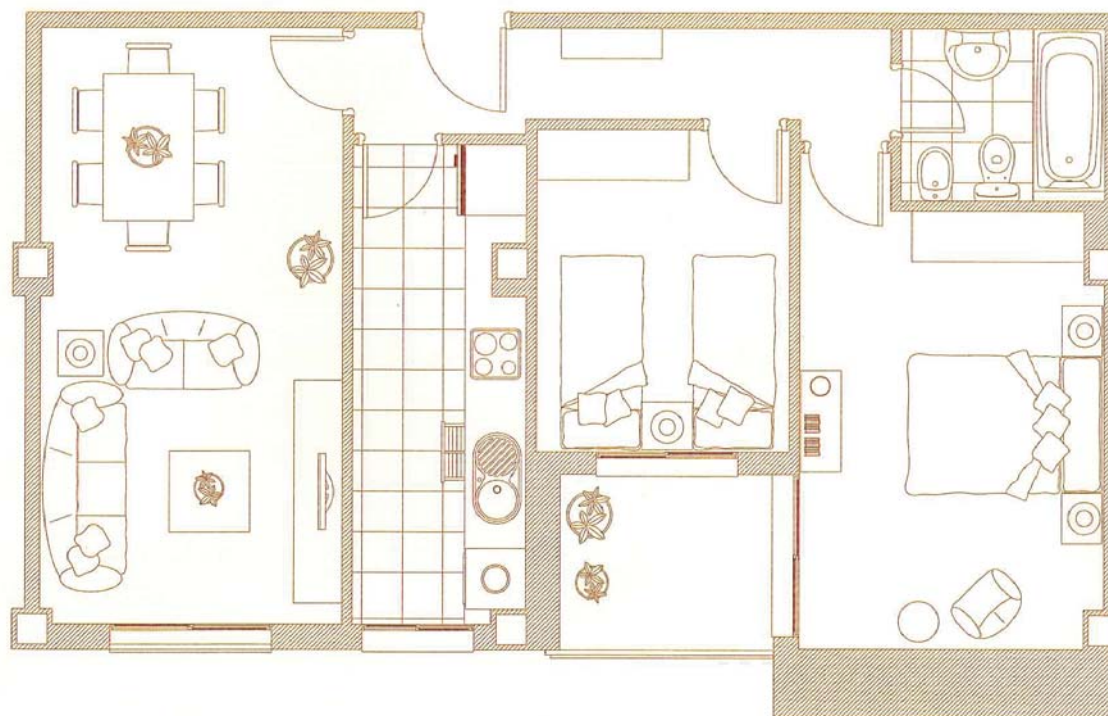


TIPOS DE VIVIENDAS

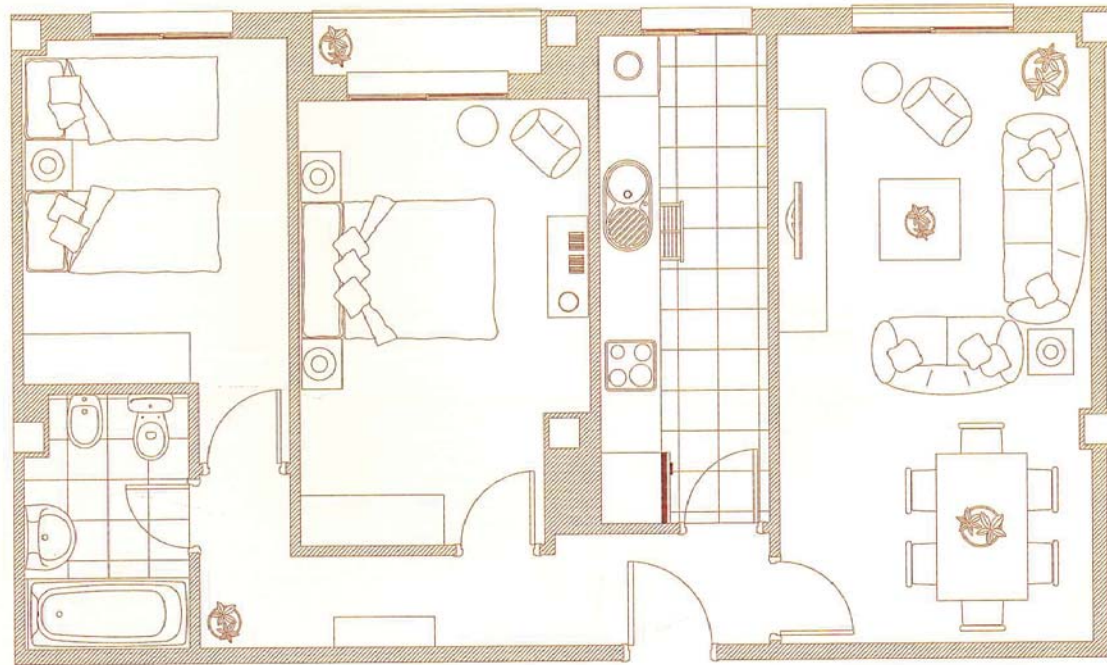
UNA
CASA
PENSADA
PARA TI

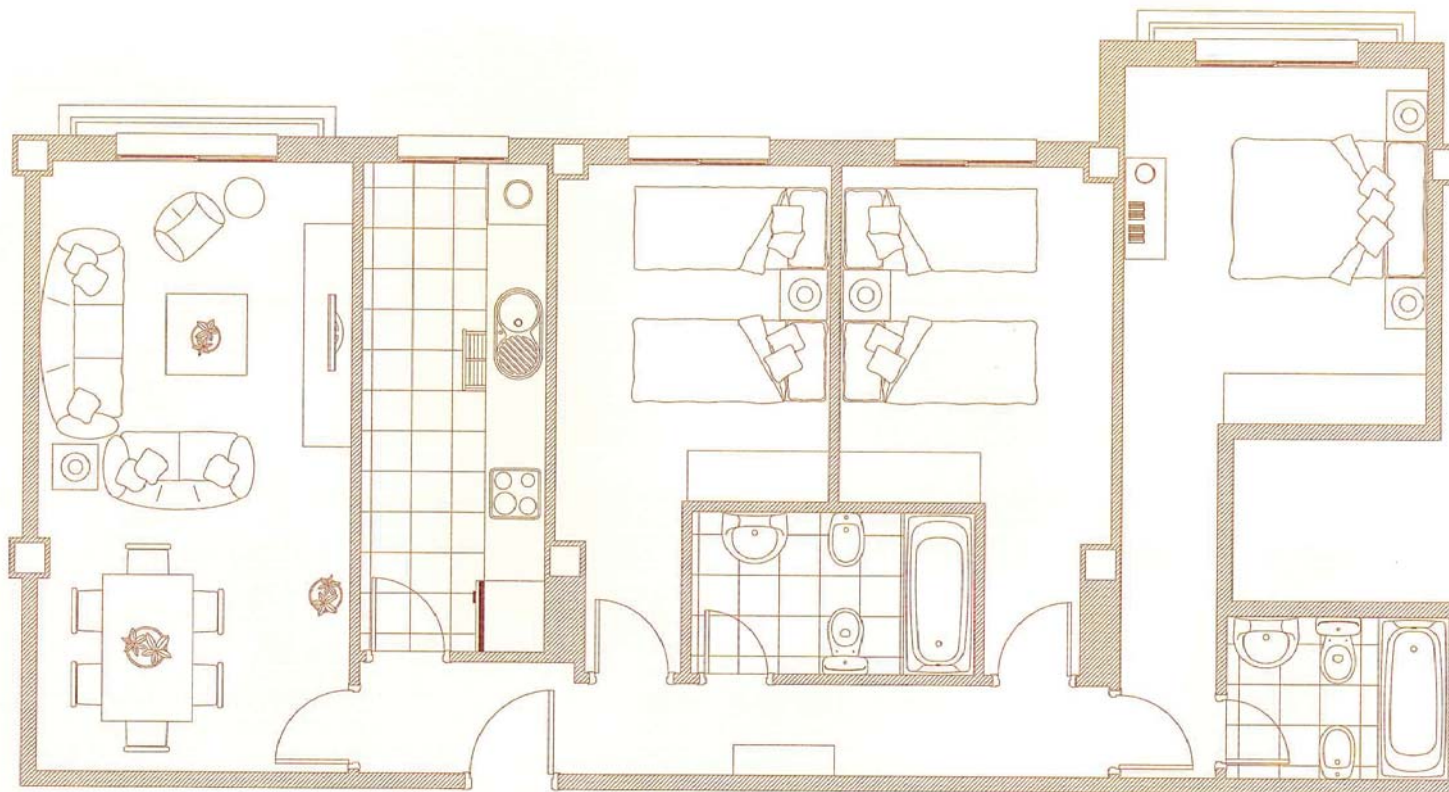


Edificio
Trastevere

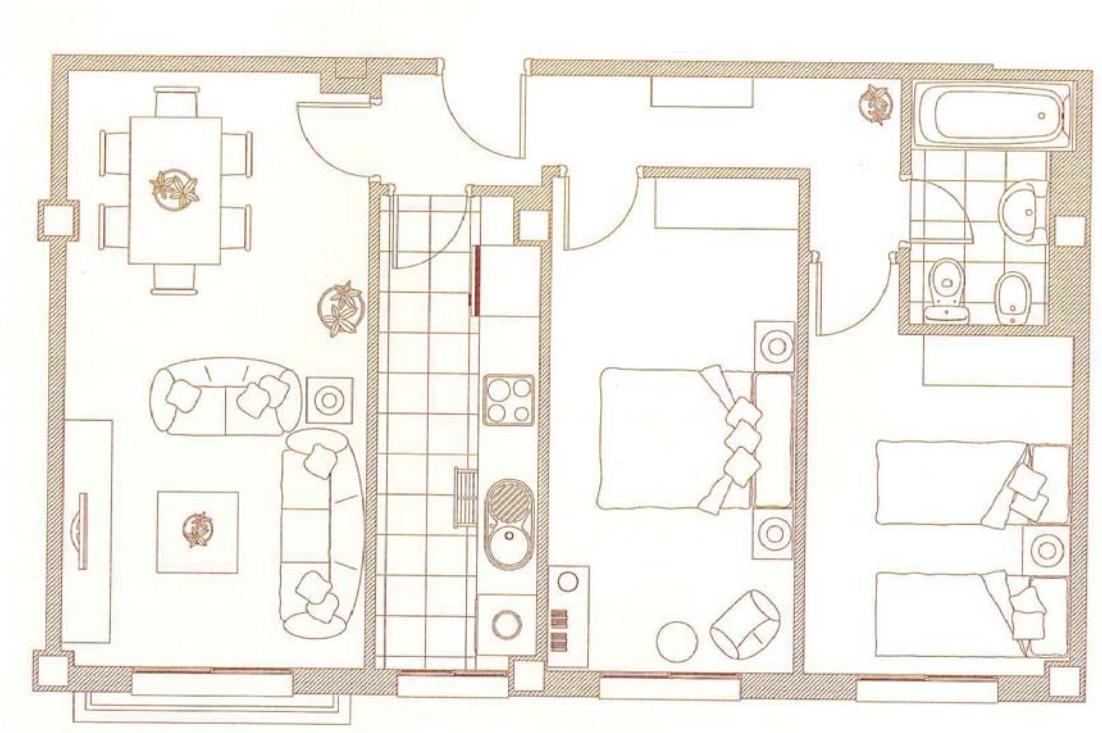


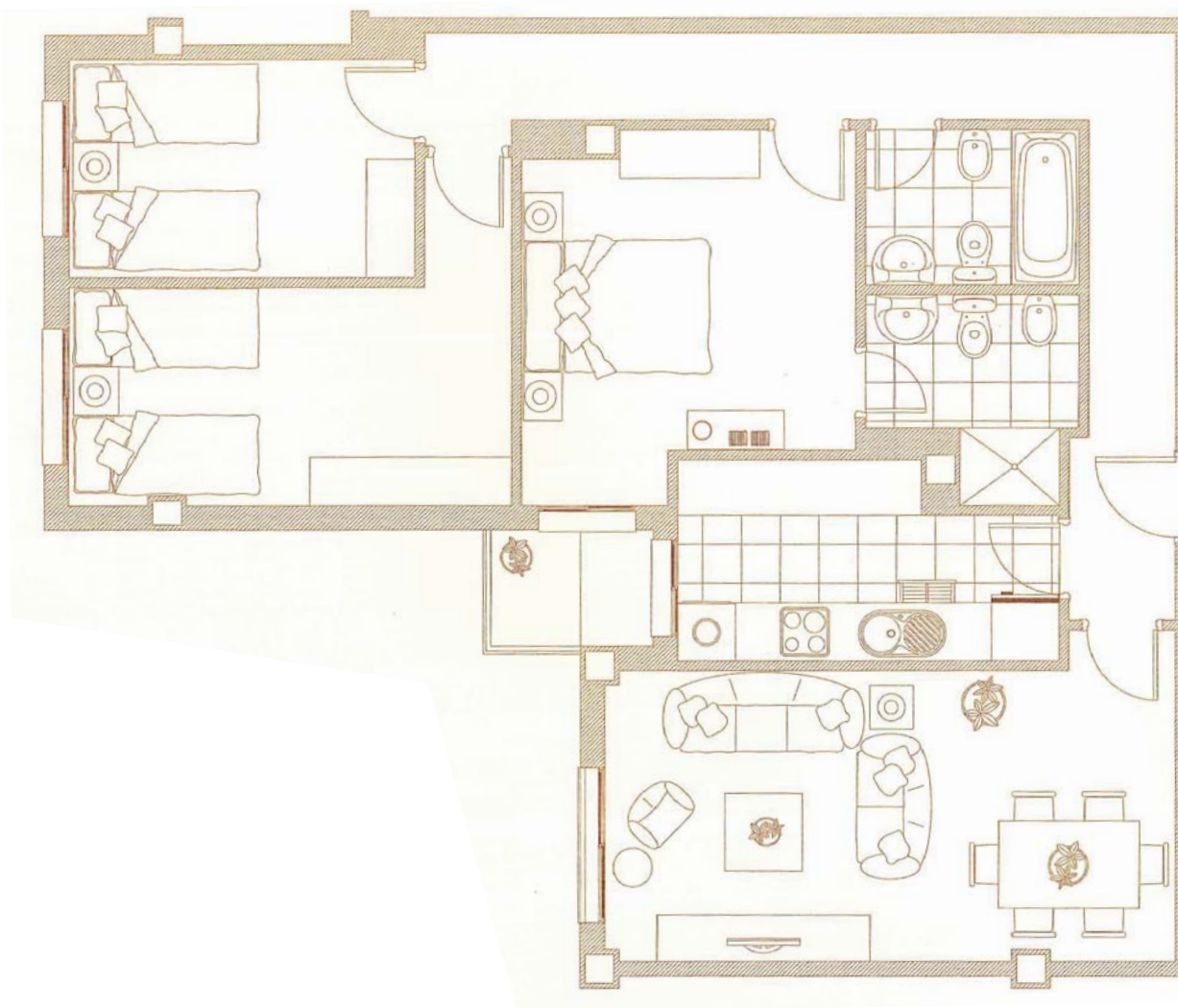
VIVIENDA TIPO C
PLANO





VIVIENDA TIPO F
PLANO







DISFRUTA
DE **TU**
CASA

INFORMACIÓN Y VENTA

Calle Pizarro Nº19 Jerez de la Frontera (Cádiz)

Teléfono: 956 30 64 37 | **Móvil:** 608 21 66 10

Email: jerez@grupoq.net