

LOCALES
EN
ALQUILER
BORMUJOS



15-02-24

GRUPO Q



Las imágenes mostradas en el folleto son un concepto visual de Grupo Q exclusivamente ilustrativo, no tienen carácter contractual, pudiendo estar sujetas a modificaciones de orden técnico, jurídico o comercial derivadas del proceso de ejecución.



Te invitamos a explorar una oportunidad excepcional para dar vida a tu negocio en una ubicación estratégica. Frente al renombrado Hospital San Juan de Dios en Bormujos, estos locales se convierten en joyas comerciales en el corazón de una comunidad en constante crecimiento.

BORMUJOS





SUPERMERCADO

FISIOTERAPIA





TIENDA

CAFETERIA

ETHA

2



Las imágenes mostradas en el folleto son un concepto visual de Grupo Q exclusivamente ilustrativo, no tienen carácter contractual, pudiendo estar sujetas a modificaciones de orden técnico, jurídico o comercial derivadas del proceso de ejecución.



LOCALES
EN
ALQUILER

**PERFECTA
UBICACIÓN**

BORMUJOS





FARMACIA Y O

capilares

iene oral

3456 AXT

ORTOPEDIA

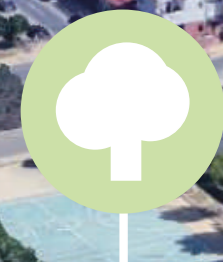


OBRAMAT



A-49

A-49





LOCAL EN ALQUILER

Ubicación estratégica: ubicados en un cruce de calles, en la esquina del edificio Aires del Aljarafe, ofreciendo una visibilidad máxima para tu negocio, colinda con el Hospital San Juan de Dios. Este punto estratégico no solo garantiza una alta exposición a peatones y automovilistas, sino que también crea una ubicación distintiva que destaca entre la competencia.

Accesibilidad: Con estos locales, tus clientes podrán encontrarte fácilmente gracias a su ubicación central y de fácil acceso. Nuestros locales son de fácil acceso desde el centro de la ciudad y la Autovía A-49. En transporte público, varias líneas de autobús tienen paradas cercanas al hospital. La zona cuenta con opciones de estacionamiento cercanas para tu comodidad.

Zona en Crecimiento: Bormujos es una localidad en constante crecimiento y desarrollo económico. Se destaca como un centro vibrante de actividad comercial y un punto clave para el crecimiento empresarial. La diversidad comercial en la zona es notable, abarcando desde establecimientos de salud, farmacias y servicios médicos hasta tiendas minoristas, cafeterías y restaurantes. Esta variedad proporciona una sinergia comercial.

Crecimiento Residencial y Comunitario: El crecimiento residencial en Bormujos contribuye al auge comercial de la zona. Nuevos residentes buscan servicios y comodidades, lo que aumenta la demanda de una amplia gama de negocios. Además, la comunidad local muestra una tendencia activa y comprometida, participando en eventos y actividades que promueven el comercio local.

Proximidad a Universidades: El local en alquiler se beneficia de su cercanía a universidades, así como CEU Andalucía y el Campus Docente y de Investigación en Ciencias de la Salud, lo que amplía su potencial de clientela.

BORMUJOS







PLANOS DE LOS LOCALES

BORMUJOS



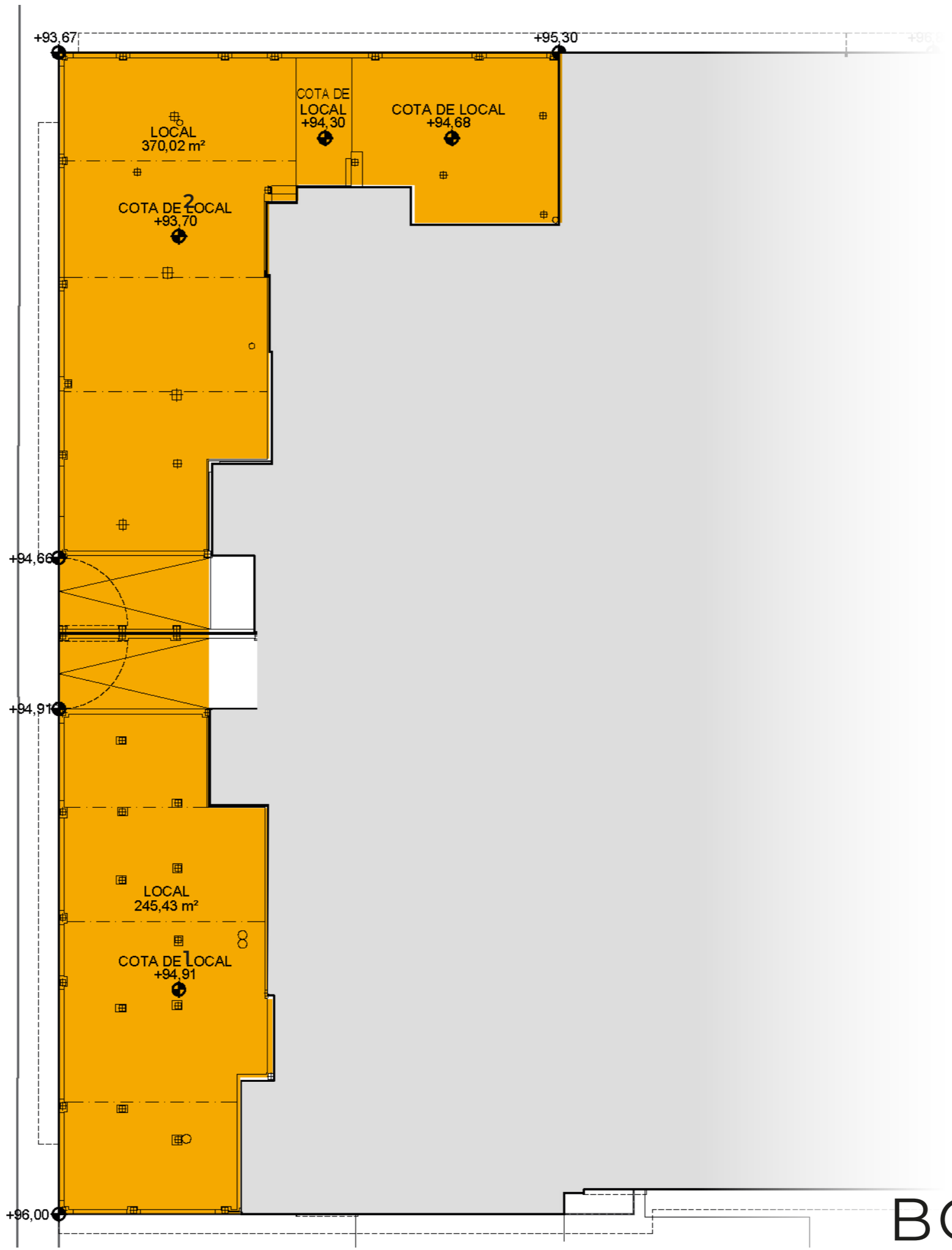
EMPLAZAMIENTO DE LOS LOCALES 1 Y 2



HOSPITAL

C. Averroes

Av. de San Juan de Dios



BORMUJOS





RESTAURANTE

BUFFET

CAFETERIA





5
Marsur
KING
HORNO
3

MARSUR

SALIDA
DE
CAMIONES



FOTOGRAFÍA REAL DEL EDIFICIO (En construcción)



SUPERMERCADO





FISIOTERAPIA

1

LOCALES
EN
ALQUILER
BORMUJOS

GRUPO Q